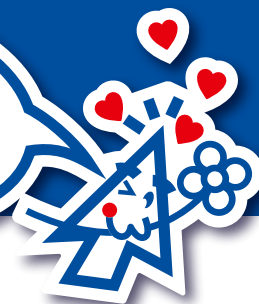
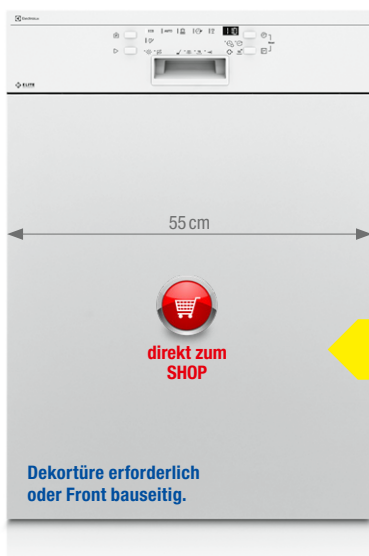


# Electrolux Geschirrspüler Neu im Sortiment

mit  
5 Jahren  
Garantie



## Inkl. Preissenkung von Electrolux



D A G

CH Norm

12

IGS Matec HEC W

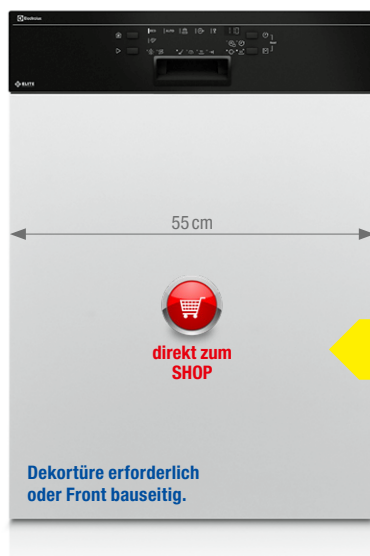
□ Fr. 1710.–

### – 5 Jahre Garantie

- 6 Programme
- Automatik-Programm
- XtraDry-Option
- AutoOff-Funktion
- TimeSaver
- LC-Display, 3-Digits
- Salz- und Glänzeranzeige
- Startzeitverzögerung: max. 24 Std
- Programmrestzeitanzeige
- Massgedecke: 12
- Oberkorbeinsatz für Schöpfbesteck
- Satellitensprüharm
- Deckendusche
- Wasserhärteeinstellung elektronisch
- AquaControl Wasserschutzsystem
- Kurzprogramm
- ExtraHygiene
- Energieverbrauch in 365 Tagen (kWh): 230.0
- Energieverbrauch pro Spülgang (kWh): 0.82
- Anschluss: 230 V
- Nische (H x B x T): 762 x 550 x 580 mm

### Effiziente Reinigung

Das AutoFlex Programm mit dem intelligenten Sensor passt den Verbrauch der Spülprogramme an die Menge und den Verschmutzungsgrad der Beladung an. Sie verbrauchen nur so viel, wie für eine makellose Sauberkeit des Geschirrs benötigt wird. Keine Verschwendung des Wassers, der Energie und Zeit. Jedes Mal strahlende Sauberkeit



D A G

CH Norm

12

IGS Matec HEC N

■ Fr. 1650.–

### – 5 Jahre Garantie

- 6 Programme
- Automatik-Programm
- XtraDry-Option
- AutoOff-Funktion
- TimeSaver
- LC-Display, 3-Digits
- Salz- und Glänzeranzeige
- Startzeitverzögerung: max. 24 Std
- Programmrestzeitanzeige
- Massgedecke: 12
- Oberkorbeinsatz für Schöpfbesteck
- Satellitensprüharm
- Deckendusche
- Wasserhärteeinstellung elektronisch
- AquaControl Wasserschutzsystem
- Kurzprogramm
- ExtraHygiene
- Energieverbrauch in 365 Tagen (kWh): 230.0
- Energieverbrauch pro Spülgang (kWh): 0.82
- Anschluss: 230 V
- Nische (H x B x T): 762 x 550 x 580 mm

### Sauberkeit in jedem Winkel

Dank des Satellitensprüharms – der erste seiner Art auf dem Markt – kann das Wasser in die kleinsten Winkel gelangen. Dank der innovativen Wasserverteilung werden selbst dicht nebeneinander eingeordnete und sperrige Teile gründlich sauber. Keine Schlieren, keine Flecken. Jede Oberfläche einfach makellos.



C A G

CH Norm

12

IGS Matec HEP CN

■ Fr. 1850.–

### – 5 Jahre Garantie

- 7 Programme
- Automatik-Programm
- XtraDry-Option
- AutoOff-Funktion
- TimeSaver
- LC-Display, 3-Digits
- Salz- und Glänzeranzeige
- Startzeitverzögerung: max. 24 Std
- Programmrestzeitanzeige
- Massgedecke: 12
- Oberkorbeinsatz für Schöpfbesteck
- Satellitensprüharm
- Deckendusche
- Wasserhärteeinstellung elektronisch
- AquaControl Wasserschutzsystem
- Kurzprogramm
- Bottich-Innenbeleuchtung
- Energieverbrauch in 365 Tagen (kWh): 208.0
- Energieverbrauch pro Spülgang (kWh): 0.72
- Anschluss: 230 V
- Nische (H x B x T): 762 x 550 x 580 mm

### Bessere Übersicht

Mit der Innenbeleuchtung dieses Geschirrspülers haben Sie eine gute Sicht ins Innere. So können Sie einfach den Platz aussuchen, an dem Ihr spezielles Kochbesteck am saubersten wird. Dank der Zeitmanagerfunktion des Geschirrspülers kann die Programmdauer um die Hälfte reduziert werden.